

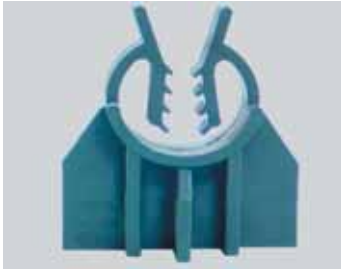


### MANDAL TİPİ DÖŞEME PASPAYI / CLIP-ON TYPE PLASTIC SPACER FOR SLABS

KOD CODE	KULLANILABİLİR ÇAP BAR DIAMETER (mm)	PASPAYI YÜKSEKLİĞİ CONCRETE COVER	AMBALAJ STANDARD PACK (pcs)
101	6-14	15 mm	2500
102	6-14	20 mm	2500
103	6-14	25 mm	2000
104	6-14	30 mm	2000
105	6-14	35 mm	2000
106	6-14	40 mm	1500
107	6-14	50 mm	1500

Betonarme yapılarda hafif döşemelerde ve kirişlerde kullanılır. Dört ayaklı yapısıyla devrilmeye karşı oldukça dengeli ve sağlam bir üründür.

This type is used for light weight slabs and beams. It is resistant to deform and fall over.



### NORM TİPİ DÖŞEME PASPAYI / NORM TYPE PLASTIC SPACER FOR SLABS

KOD CODE	KULLANILABİLİR ÇAP BAR DIAMETER (mm)	PASPAYI YÜKSEKLİĞİ CONCRETE COVER	AMBALAJ STANDARD PACK (pcs)
200	8-32	20 mm	1000
201	8-32	25 mm	900
202	8-32	30 mm	800
203	8-32	35 mm	800
204	8-32	40 mm	700
205	8-32	45 mm	700
206	8-32	50 mm	600
207	8-32	60 mm	500
208	8-32	75 mm	250
209	8-32	100 mm	200

Ağır tip döşemelerde ve kirişlerde kullanılır. Özellikle temelerde yüksek paspayı yüksekliği isteyen donatılarda geniş çaplı donatılar için güvenle kullanılabilir.

It is used for heavy duty slabs and beams, particularly in foundations where excessive height required for the cover.



### PERDE KOLON TİPİ PASPAYI / SHEAR (CURTAIN) WALL TYPE OF PLASTIC SPACER

KOD CODE	KULLANILABİLİR ÇAP BAR DIAMETER (mm)	PASPAYI YÜKSEKLİĞİ CONCRETE COVER	AMBALAJ STANDARD PACK (pcs)
301	5-10	15 mm	3500
302	5-12	20 mm	2500
303	5-12	25 mm	2000
304	8-18	30 mm	1000
305	8-18	40 mm	700
306	8-32	50 mm	400
307	8-32	75 mm	200

Yapılardaki perde ve kolonlarda kullanılan paspaylarıdır. Gözenekli yapısı dolayısıyla beton geçişini engellemez. Dolayısı ile betonda boşluk yaratmaz.

It is used for shear (curtain) walls as well as columns, which have wide width/depth. Because of its pores form, concrete can flow through it.


**SEHPALI TİP DÖŞEME PASPAYI / CLIP-ON TYPE TABLE OF SLAB PLASTIC SPACER**

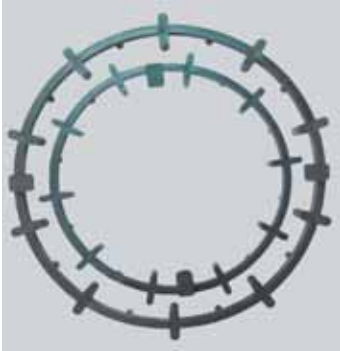
KOD CODE	KULLANILABİLİR ÇAP BAR DIAMETER (mm)	PASPAYI YÜKSEKLİĞİ CONCRETE COVER	AMBALAJ STANDARD PACK (pcs)
401	6-14	15 mm	2500
402	6-14	20 mm	2000
403	6-14	25 mm	2000
404	6-14	30 mm	1000
405	6-14	35 mm	1000
406	6-14	40 mm	1000
407	6-14	50 mm	1000

Izolasyon amaçlı polistren köpük veya membran türü malzemenin üzerine dökülen betonda kullanılır. Tabanı geniş yüzeyli olduğundan izolasyona zarar vermez.  
 This type of spacer is used where foam type or membrane type insulation is required which the concrete is poured above or below the insulation. It has a wide base therefore it does not damage the insulation.


**GENİŞ SEHPALI DÖŞEME PASPAYI / LARGE TYPE TABLE OF SLAB PLASTIC SPACER**

KOD CODE	KULLANILABİLİR ÇAP BAR DIAMETER (mm)	PASPAYI YÜKSEKLİĞİ CONCRETE COVER	AMBALAJ STANDARD PACK (pcs)
420	6-16	25 - 30 mm	500
421	6-16	40 - 50 mm	500
422	6-16	60 - 70 mm	500

Izolasyon amaçlı polistren köpük veya membran türü malzemenin üzerine dökülen betonda kullanılır. Tabanı geniş yüzeyli olduğundan izolasyona zarar vermez.  
 This type of spacer is used where foam type or membrane type insulation is required which the concrete is poured above or below the insulation. It has a wide base therefore it does not damage the insulation.


**ÇEMBER TİP DÖŞEME PASPAYI / CIRCULAR TYPE OF PLASTIC SPACER**

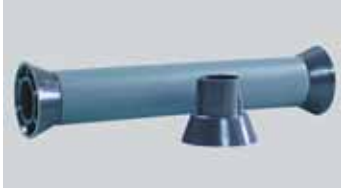
KOD CODE	EBAT SIZE (mm)	PASPAYI YÜKSEKLİĞİ CONCRETE COVER	AMBALAJ STANDARD PACK (pcs)
501	15 x 200	15 mm	500
502	20 x 200	20 mm	500
503	25 x 200	25 mm	500
504	30 x 200	30 mm	400
505	40 x 200	40 mm	400
506	15 x 150	15 mm	750
507	20 x 150	20 mm	500
508	25 x 150	25 mm	500

Büyük yüzeyli döşemelerde kullanılacak hasır donatılarda veya perdelerde kullanılır. Üzerindeki iki adet çıkıntı donatıya tutturularak düseyde kullanılabilir.  
 It is generally used for steel bars (mesh) placed in wide intervals as well as shear walls. Through its extra plastic bits, falling off the bar is prevented. Because it has small surface in contact with the concrete it will be not be visual on the surface of concrete after formwork is removed.


**PARALEL TİP DÖŞEME PASPAYI / PARALLEL TYPE OF PLASTIC SPACER**

KOD CODE	EBAT SIZE (mm)	PASPAYI YÜKSEKLİĞİ CONCRETE COVER	AMBALAJ STANDARD PACK (pcs)
601	15 x 215	15 mm	500
602	20 x 215	20 mm	500
603	25 x 215	25 mm	400
604	30 x 215	30 mm	400
605	40 x 215	40 mm	400

Yatayda döşeme ve kirişlerde, düseyde ise kolon ve perdelerde sağlam ve kullanışlıdır. İki ucunda bulunan montaj aparatları ile birbirine eklenerek uzatılabilir. It is used horizontally in slabs, beams, vertically in columns and Curtain (Shear) walls. The spacer can be expanded as much as required by a plastic attachment. The other additional part can be used for vertical steel reinforcement covers.



### SAPLAMA İÇİN KORUYUCU BORU / TIE-ROD TUBE

KOD CODE	BORU İÇ ÇAPI INT. DIAMETER	BORU DIŞ ÇAPI EXT. DIAMETER	AMBALAJ STANDARD PACK (pcs)
701	18 mm	22 mm	100 mt.
702	22 mm	25 mm	100 mt.
703	28 mm	32 mm	50 mt.

Tie-rod millerinin betonla temasını engellemek, kalıp kalınlığının istenilen genişlikte tutulmasını sağlamak için kullanılır.

Tie-Rod tube is a rigid PE tube to 2mm wall thickness, supplied in 2 metre lengths which can be easily cut to the required size. It is used as an extendible tube over tie bolts, facilitating their removal and also acting as a spacer to ensure correct width of wall.

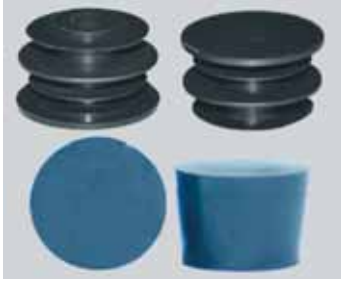


### SAPLAMA İÇİN BORU BAŞLIĞI / TIE-ROD CONE

KOD CODE	DIŞ ÇAPI EXT. DIAMETER (mm)	KULLUNILAN BORU KODU TUBE CODE	AMBALAJ STANDARD PACK (pcs)
801	18	701	2000
802	22	702	2000
803	32	703	1000

Tie-rod millerinin geçtiği borunun içine beton sızmasını engellemek ve kalıba dik olarak temasını sağlamak amacıyla borunun her iki ucuna takılan başlıktır.

Tie-rod cones are used at the ends of the tie-rod tube and can be easily extracted after removal of the formwork to form a chamfered recess for subsequent grouting.



### DELİK TAPASI / PLASTIC STOPPER

KOD CODE	DIŞ ÇAPI EXT. DIAMETER (mm)	YÜKSEKLİK HIGHT	AMBALAJ STANDARD PACK (pcs)
901	22	15 mm	1000
902	27	15 mm	1000
903	25	15 mm	1000

Kalıp olarak kullanılan plywood plakalarında çeşitli nedenlerle açılan deliklerin ve perdelerdeki tie-rod deliklerinin kapatılması için kullanılır.

A round tapered plastic plug is used for filling in redundant holes in timber formwork, steel moulds, or concrete.



### SAPLAMA İÇİN KORUYUCU KONİK / CONIC

KOD CODE	UZUNLUK LENGTH (mm)	TIE-ROD ÇAPI TIE-ROD DIAMETER (mm)	AMBALAJ STANDARD PACK (pcs)
1001	150	17-28	50
1002	200	17-28	50
1003	250	17-28	50
1004	300	17-28	50
1011	150	17-21	100
1012	200	17-21	100
1013	250	17-21	100
1014	300	17-21	100
1015	350	17-21	100
1016	400	17-21	50
1017	450	17-21	50
1018	500	17-21	50

Perde kalıplarının takviyesinde tie-rod için koruyucu olarak kullanılır. Betondan sonra çıkartılıp tekrar tekrar kullanılabilir. Ara ölçüler üretilebilir.

Plastic cone as a thuty for concrete walls. High compression resistance. It is reusable.


**FUGA ÇİTASI / FUGA PLASTIC PROFILE (STRIP)**

KOD CODE	EBAT (A) SIZE (A)	EBAT (B) SIZE (B)	AMBALAJ STANDARD PACK
1101	20 mm	30 mm	100 mt.
1102	20 mm	50 mm	50 mt.

Yatay ve düşey kalıplarda, kalıp ek yerlerini gizlemek veya çeşitli nedenlerle beton yüzeyinde şekiller oluşturmak amacı ile kullanılır.

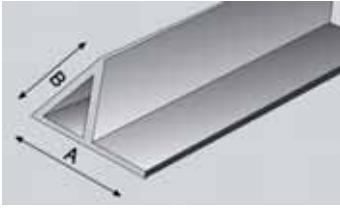
This type of profile is widely used for horizontal and vertical surfaced reinforced concrete formworks to prevent visible joint marks. Moreover, it can be also used for decorative pattern on the surface of the concrete.


**T PROFİLİ / T PROFILE**

KOD CODE	EBAT (A) SIZE (A)	EBAT (B) SIZE (B)	AMBALAJ STANDARD PACK
1202	30 mm	15 mm	100 mt.

Özellikle kenarları hasar görmüş kalıp panoları arasında beton sızmasını için. Dar alanlarda kalıp sökülmesini kolaylaştırmak amacı ile de kullanılabilir.

In particular, it is used to prevent any leakage from damaged wood formwork. In narrow places, T profile eases the dismantling process of the formwork.


**ÜÇGEN PAH PROFİLİ (KULAKLI) / CHAMFER EDGE PROFILE WITH NAILING FLANGE**

KOD CODE	EBAT (A) SIZE (A)	EBAT (B) SIZE (B)	AMBALAJ STANDARD PACK
1301	31 mm	20 mm	100 mt.
1302	38 mm	30 mm	100 mt.
1303	58 mm	50 mm	50 mt.
1312	43 mm	35 mm	100 mt.

Kolon ve perde gibi düşey elemanlarda, köşelerde pah istenmesi durumunda kullanılır. Sızdırmazlık istenen bölgelerde bitiş profili olarak da kullanılabilir. The profile is used for Curtain (shear) walls and columns to give chamfered effect at the corner of reinforced concrete structural element.


**ÜÇGEN PAH PROFİLİ (KULAKSIZ) / CHAMFER EDGE PROFILE**

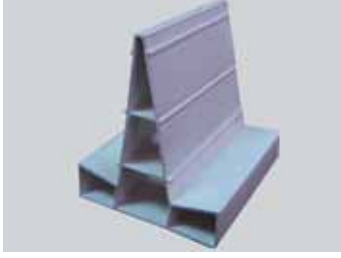
KOD CODE	EBAT (A) SIZE (A)	EBAT (B) SIZE (B)	AMBALAJ STANDARD PACK
1401	14 mm	20 mm	100 mt.
1402	21 mm	30 mm	100 mt.
1403	35 mm	50 mm	50 mt.
1412	25 mm	35 mm	100 mt.

Kiriş gibi yatay elemanlarda, köşelerde pah oluşturmasında kullanılır. Sızdırmazlık istenen bölgelerde ve kot alınması için bitiş profili olarak da kullanılabilir. It is used for horizontal structural reinforced elements such as beams. It also can be used where water leakage retaining within the formwork as well as a finishing profile.


**SU TUTUCU BAŞLIĞI / WATER BARRIER HEAD**

KOD CODE	DIŞ ÇAPI EXT. DIAMETER (mm)	KULLANILAN BORU KODU TUBE CODE	AMBALAJ STANDART PACK (pcs)
1951	22	702	1000

Metal su tutucular ile tie-rod koruyucu boru için bağlantısını sağlayan ara elemandır. Water barriers head is used to connect with tie-rod protective pipe and water barrier.


**BETON PANELİ / EXPANSION JOINT ELEMENT**

KOD CODE	YÜKSEKLİK HIGHT (mm)	UZUNLUK LENGTH (mt)	AMBALAJ STANDARD PACK
2000	70	2.50	20 mt

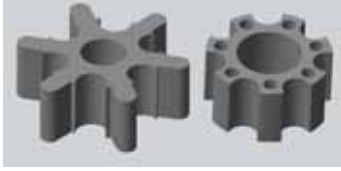
Zemin betonlarında teşkil edilen anolarda kullanılır. Hem master olarak beton kotunu ayarlamak için hem de anolar arasında derz oluşturmak için kullanılır. Tüm alana tek seferde beton dökülebildiğinden imalat hızlıdır. İlave kalıp, master, derz kesimi ve dolgusu gerektirmediği için ekonomiktir.

These elements are placed in the concretes of open yards in order to form expansion joints and shutters, between the adjacent single slab units. It is also used for leveling wet concrete.


**FORE TİP PERDE DÖŞEME / ALL-IN-ONE SPACER FOR SLAB, SHEAR WALL & BORED PILE**

KOD CODE	PASPAYI YÜKSEKLİĞİ CONCRETE COVER (mm)	KULLANILABİLİR ÇAP BAR DIAMETER (mm)	AMBALAJ STANDARD PACK (pcs)
3000	50	8 - 14	100
3001	75	8 - 12	100
3002	75	8 - 16	100
3003	75	10 (Kapalı)	100

Özel yapısı ile düşeyde kazık ve dairesel kesitli kolonlarda, Yatayda özellikle temellerde kullanılır. Ağır yüklerle ve donatılara oldukça dayanıklıdır. Yatayda, her çaptaki donatı için kullanılabilir. This type has a special form and shape, which extends its use from vertical use such as bored piles, circular column to horizontal use such as foundations. It has high resistance to heavy loadings. In horizontal use, it can be utilised for a variety of R.C bar diameter.


**ANKRAJ AYIRICI / ANCHORS SEPARATOR**

KOD CODE	TİP TYPE	DIŞ ÇAPI EXT. DIA. (mm)	ENJ. DELİK ÇAPI ENJ. HOLE DIA. (mm)	HALAT ÇAPI WIRE ROD DIA. (mm)	AMBALAJ STANDARD PACK (pcs)
3500	6 Göz	84	22	15	250
3501	7 Göz	60	30	14	250

Zemin yapılarında kullanılan Ankraj uygulamalarında kullanılır. Şekil itibari ile enjekte edilen dolgu malzemesinin akışını kolaylaştırıcıdır. Ayrıca, Ankraj için kullanılan malzemenin yerini belli mesafede sabitlediği ve enjeksiyonun her ankraj elemanı sarmasını sağlar.

In soil structures, it is used for anchoring system to bundle the steel wire (rod) system in place. Its form allows free flow of the injected material and also helps injection machine to drive wire rods by keeping the rods in place.


**H1 TİPİ DÖŞEME PASPAYI / H1 TYPE SLAB SPACER**

KOD CODE	PASPAYI YÜKSEKLİĞİ CONCRETE COVER (mm)	UZUNLUK LENGTH (mt)	AMBALAJ STANDARD PACK
4000	20	2.00	50 mt
4001	25	2.00	50 mt
4002	30	2.00	50 mt

Hafif döşemelerde, perdelerde ve kiriş atlarında kullanılır. Hızlı ve emniyetli imalat yapma imkanı verir. Depolamak kolaydır. İşçilik ve zamandan tasarruf sağlar.

It is used for light-weight slab, curtain wall and beams. It allows fast and safe work on site. It is easy store, saves time and labour on site.


**H2 TİPİ DÖŞEME PASPAYI / H2 TYPE SLAB SPACER**

KOD CODE	PASPAYI YÜKSEKLİĞİ CONCRETE COVER (mm)	UZUNLUK LENGTH (mt)	AMBALAJ STANDARD PACK
4100	20	2.00	50 mt
4101	25	2.00	50 mt
4102	30	2.00	50 mt

Hafif döşemelerde, perdelerde ve kiriş atlarında kullanılır. Hızlı ve emniyetli imalat yapma imkanı verir. Depolamak kolaydır. İşçilik ve zamandan tasarruf sağlar.

It is used for light-weight slab, curtain wall and beams. It allows fast and safe work on site. It is easy store, saves time and labour on site.


**PROFİL TİPİ DÖŞEME VE PERDE PASPAYI / PROFILE TYPE OF SLAB AND WALL SPACER**

KOD CODE	PASPAYI YÜKSEKLİĞİ CONCRETE COVER	UZUNLUK LENGTH (mm)	AMBALAJ STANDARD PACK (pcs)
4501	15 mm	450	100
4502	20 mm	450	100
4503	25 mm	450	100

Düşey ve yatay uygulamalarda kullanılır. İç içe geçebilme özelliğinden dolayı istenilen uzunlukta kullanılabilir. 450mm uzunluğundadır. Donatının temas edeceği bölgeler özel tasarımı sayesinde bölgesel sabitlenir. Bindirme boylarında kayma olmaz.

It is used for vertical and horizontal elements. I.e. slabs and shear walls. It can be extended by inserting one to another. It is 450mm in length. The area where the reinforcement placed has special design for reinforcement to be stable. I.e. Curly effect.


**İZOLASYON DÜBELLERİ / INSULATION PLUGS**
**GENİŞ BAŞLIKLİ / WIDE HEADED**

KOD CODE	DÜBEL BOYU SIZE (mm)	DÜBEL ÇAPI BODY DIAMETER (Ø)	BAŞLIK ÇAPI HEAD DIAMETER (Ø)	AMBALAJ STANDARD PACK (pcs)
6001	80	10	60 mm	1000
6002	90	10	60 mm	1000
6003	100	10	60 mm	1000
6004	120	10	60 mm	1000
6101	90	8	60 mm	1000
6102	100	8	60 mm	1000
6103	110	8	60 mm	1000
6104	120	8	60 mm	1000


**İZOLASYON DÜBELLERİ / INSULATION PLUGS**
**DAR BAŞLIKLİ / NARROW HEADED**

KOD CODE	DÜBEL BOYU SIZE (mm)	DÜBEL ÇAPI BODY DIAMETER (Ø)	BAŞLIK ÇAPI HEAD DIAMETER (Ø)	AMBALAJ STANDARD PACK (pcs)
6201	80	10	50 mm	1000
6202	90	10	50 mm	1000
6203	100	10	50 mm	1000
6204	120	10	50 mm	1000
6301	90	8	50 mm	1000
6302	100	8	50 mm	1000
6303	110	8	50 mm	1000
6304	120	8	50 mm	1000

Yapılarda içeride ve dışarıda yapılan ısı yalıtım uygulamalarında kullanılırlar. Yalıtım malzemesinin alt yüzeye mekanik tesbiti için kullanılır. Yalıtım yapılacak yüzeyin ve kullanılacak yalıtım malzemesinin kalınlığı gözönüne alınarak malzeme seçimi yapılmalıdır. Beton, tuğla, gazbeton vb. her türlü yüzeye montaj imkanı sağlayacak malzemelerin üretimi gerçekleştirilmektedir. Dübel gövdesi polietilen, çivisi polipropilen malzemeden standartlara uygun olarak üretilmektedir.

It is used Insulation plugs used for internal and external insulated walls. The type of plugs can be chosen according to the type, thickness, and surface condition of insulated wall. Things to consider when to calculate the depth of the insulation plug; Thickness of the insulation material, Thickness of finishes, i.e Plasterboard,

The insulation plug main body is polyethylene and the nail is polypropylene, which complies with standards.

[www.lamplastik.com.tr](http://www.lamplastik.com.tr)



ISO 9001:2008



Kalite Yönetim Sistemi  
TS EN ISO/IEC 17021  
AB-0099-YS



**Merkez / Head Office:**

İkitelli Org. San. Bölgesi Dersanlık  
Sanayi Sitesi S1-E Blok No. 301  
34490 Başakşehir / İstanbul - TURKEY  
Tel : +90-212 671 0 680 - 671 0 681  
Fax: +90-212 671 0 682

**Fabrika / Factory:**

Akbayır Küme Evler No: 72  
Velimeşe Sanayi Bölgesi  
Ergene / Tekirdağ - TURKEY  
Tel: +90 533 320 01 16

info@lamplastik.com.tr  
info@kasetkalip.com  
info@lamolen.com.tr  
info@plata.com.tr  
info@paspayi.com